

1984 (毎月1回) 発行

8月号

(村の面積)

332.60km<sup>2</sup>

発行所 福井県大野郡和泉村

# 広報 いずみ

(昭和59年8月1日現在)

村の人口

総人口 1,290人

男 650人

女 640人

出生 1人

死亡 0人

転入 0人

転出 9人

世帯数 417世帯

## カッパの季節



みんなで越美北線を利用しよう。

# 第68回臨時議会を開催

## 新しい委員決まる

第六十八回村臨時議会は七月二十八日(土)に招集され議員補欠選挙後の初議会のため、議席の指定、各常任委員会などの委員の変更が行われました。

続いて、教育委員会委員の任命が提案され、三島勇(後野)さんが再任されました。各委員会の委員は、次のとおりです。(敬称略)

◆総務常任委員会  
委員長 竹田津喜夫  
副委員長 三嶋 利夫

◆交通対策特別委員会  
委員長 吉村 外治  
副委員長 谷 義明

◆産業土木常任委員会  
委員長 木嶋 政雄  
副委員長 三村 登治  
委員 吉村 外治  
委員 谷 義明

◆文教厚生常任委員会  
委員長 登 久男  
副委員長 桜川 義夫  
委員 三嶋 藤市

委員 登 久男  
委員 桜川 義夫  
委員 三嶋 藤市  
委員 田村重次郎  
◆鉾山対策特別委員会  
委員長 三村 登治  
副委員長 竹田津喜夫  
委員 三嶋 利夫  
委員 木嶋 政雄  
委員 田口 敏三  
委員 田村重次郎

◆大野勝山地区広域行政事務組合議会議員  
議員 田村重次郎  
議員 吉村 外治

◆大野地区消防組合議会議員  
議員 三嶋 藤市  
議員 桜川 義夫

## 児童扶養手当を ごぞんじですか

父親のいない家庭の児童、または父親がほぼ一級障害程度の重度障害の状態にある家庭の児童の心身がすこやかに成長するようにその児童の母または母にかわって児童を養育している人に支給されます。ただし、国民年金(障害福祉年金および老齢福祉年金を

除く)恩給、厚生年金などの公的な年金を受けることができない人は、手当は支給されません。  
**手当の対象となる児童**  
十八歳未満の者、あるいは二十歳未満で法に定める程度の障害を有する者で、次のい

- ① 父母が離婚した後、父親と別れて生活している児童
- ② 父が死亡した児童
- ③ 父が重度障害の状態にある児童
- ④ 一年以上にわたり、父から遺棄されている児童
- ⑤ 一年以上にわたり、父が法令により拘禁されている児童

- ⑥ 一年以上にわたり、父が生死不明の児童
- ⑦ 婚姻によらないで生まれた児童や棄て子など。ただし、児童収容施設等に入所している児童、公的な年金を受けられる児童および、父に支給される公的年金の額を加算対象となっている児童は対象になりません。詳しくは、役場住民課へお問い合わせください。

## 児童手当を ごぞんじですか

児童手当は、国、地方公共団体、事業主の三者が費用を分担し合い、子どもを育てている人に手当を支給することによって、国や社会の宝である子どもたちを健やかに育てあげることが期待した制度です。

### 手当のしくみ

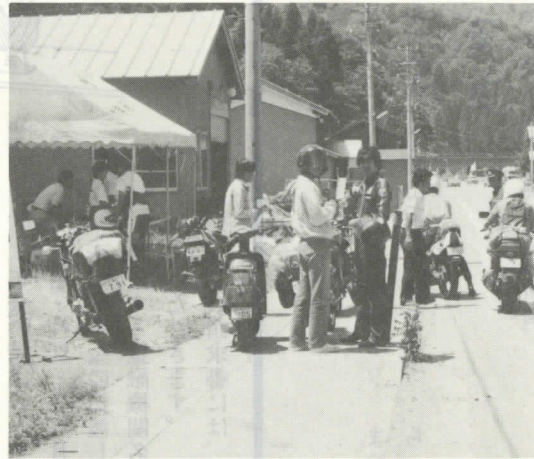
- 手当を受けられる人**  
児童手当は、次の要件にあてはまっているときに支給されます。  
① 十八歳未満の児童を三人以上養育しており、そのう

### ●児童手当の額

児童手当の額は、十八歳未満の児童のうち、出生順に数えて三人目以降である義務教育終了前の児童一人につき、月額五、〇〇〇円です。ただし、村民税の所得割の額がない受給者には、月額七、〇〇〇円が支給されます。詳しくは、役場住民課へお問い合わせください。

- ② その人の前年の収入が、一定の額(例えば扶養親族等五人の場合、五十八年の収入四百一十万円)に満たないこと。
- 特例給付**  
五十七年六月から、②の所得要件にあてはまらないため児童手当を受けられない被用者(厚生年金に加入している人など)または公務員については、その人の前年の収入が一定の額(例えば扶養親族等五人の場合、五十八年の収入五百八十万円)に満たないときは、特例給付が支給されます。

# 二輪車対象の 交通安全茶屋を実施



下山地区

例年夏に二輪車による交通事故が多発しているため、村では、七月三十一日(火)から八月四日(土)までの五日間、下山と平原地区で二輪車を対象とした交通安全茶屋を実施しました。

この日は、警察や交通指導員を始め、交通安全協会、商工会、福井県セーフティクラブ(二輪を愛好するクラブ)の方々の協力を得て、観光や所用で和泉村を通行する二輪車に、ちよつと一ぶくしてもらいたいジュースをサービスして、旅の疲れをいやしてもらいました。

ドライバーに「世論のマイナスイメージの強い二輪車の汚名返上と社会的責任を自覚

# 化石学習会を実施

## —ふるさと探訪シリーズ—

ふるさと探訪シリーズの第三弾として七月二十六日(木)下山、貝皿、後野地区で化石学習会が実施されました。

野高教諭)から地質の説明を開き、一行は化石採集に向かいました。山はだなどの石をハンマーで割り、シダやシジミなどの化石を多く採集して有意義な学習会を過ごしました。



ハンマーで石を割る生徒

し、交通規則を遵守し、事故防止に努めるとともに社会秩序を守ることを誓います」という内容の宣誓書に署名をしてもらい、暑さに負けず正しい運転をと呼びかけました。

県消防学校グラウンドで行われました。本村から大野地区消防組合を代表して、次の第三分団が小型ポンプ操法の部に出場しましたが、健闘および入賞できませんでした。

# 健闘および

## 33回 県消防操法大会

第三十三回福井県消防操法大会が七月二十三日(月)

# 出場者を募集

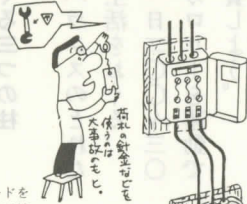
〜奥越マラソン和泉大会

■期日 10月14日(日)

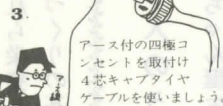
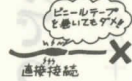
■コース 角野⇄三面  
■申込期間 8月14日〜9月14日  
■申込先 教委 ☎2179

# もみ乾燥機の 電気配線は安全でしょうか?

1. 適正容量のヒューズを!!



2. コードとコードを直接つなぐのは接続部分に熱をもって危険です。



業人工事は事故のもと、電気工事は、電気工事業法により登録または届出をした電気工事業者へお申込みください。

お問い合わせは、下記へ  
北陸電力和泉営業分所  
☎2019

### 俳句・短歌コーナー



## 年金請求の手続きはこのように

### —老齢年金・通算老齢年金—

年金は、受け取る資格があつても、ご本人から請求がな  
いともらえません。  
そこで、年金を受けられる  
と思われる人は、必ず役場年  
金係に「裁定請求書」を提出  
してください。用紙は住民課  
にあります。

年金の請求のときには、①  
氏名・性別・生年月日、②住  
所、③年金の払渡しについて  
希望する金融機関名を記入し  
ていただきます。

この請求書には、老齢年金

の場合、年金手帳を、通算老  
齢年金の場合、年金手帳と国  
民年金を除いた公的年金制度  
の加入期間を証明する書類を  
添付することになっていきます。

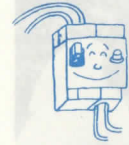
【俳句】  
ゲレンデを夏山に見て夕涼み  
山百合の咲く裏山で小鳥鳴く  
まつえ  
ちゆ

【短歌】  
咲き揃うあかぬ眺めの菖蒲園  
ああこの花の姿いつまで  
水蓮  
苦いなしと別れを告げる祖父の  
胸のぬくもり今だ忘れず  
千栄子  
古里に花を咲かせるアノネのネ  
珍しき家建ちて観光芽生えむ  
千代子

### 住まいの電気設備は漏電しゃ断器で安心



漏電しゃ断器は、家の中  
で漏電や感電があつた場  
合、これをすぐキャッチし  
て、自動的に電気を切る装  
置です。  
見えない電気ガードマン、  
漏電しゃ断器のお取り付  
けをおすすめします。  
テストボタンを押して時々  
点検しましょう。



## 自分の健康は自分でつくろう

その④

健康をつくる三つの柱

栄養……バランスのとれた食生活を

運動……一日二〇〇〜三〇〇カロリーを運動で消費しよう。

休養……十分な睡眠とりラックスした生活を心がけよう。

さらに十分な睡眠と休養は  
毎日の疲労を回復し、明日へ  
の活力を増します。  
これら栄養・運動・休養が  
健康づくりの基本です。

### 人のうごき

▲赤ちゃん誕生 (敬称略)

名前 保護者 続柄 住所  
東 紗裕美 三千雄 長女 下山  
名前 保護者 続柄 住所



紗裕美ちゃん

▲おめでた (敬称略)

栄養のバランスのとれた食生活は、病気に負けない丈夫な体をつくります。  
適度の運動によって体は強く鍛えられ、活力のある状態を維持します。

名前 住所  
佐々木和幸 大野市  
谷 智恵美 下山  
井戸 一哉 朝日  
丹尾 明美 鯖江市

